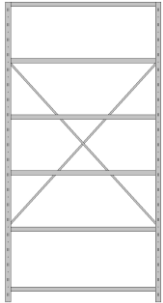


Bestseller

Komplett-Regale, unmontiert. Oberfläche sendzimir-verzinkt

Grundregal 1000/2000/420

Ideal für
Archivschachteln,
grossformatige
Bücher, etc.

Eckdaten:

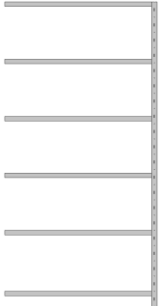
Länge 1040 mm

Höhe 2000 mm

Tiefe 420 mm

6 Tablare glatt 1000x400 mm

1 Kreuzverstrebung

Preis pro Einheit 256.60**Anbauregal 1000/2000/420**

Eckdaten:

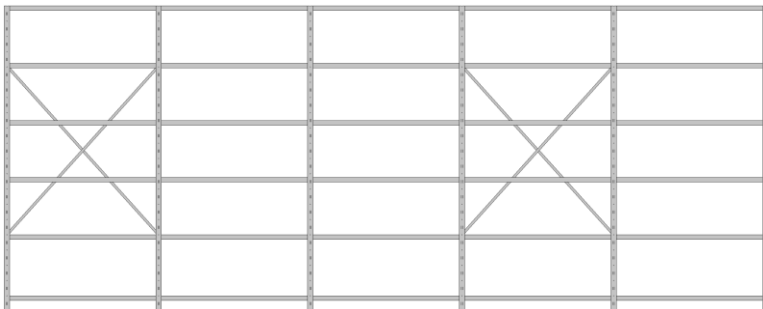
Länge 1005 mm

Höhe 2000 mm

Tiefe 420 mm

6 Tablare glatt 1000x400 mm

ohne Kreuzverstrebung

Preis pro Einheit 196.60**Kombinationsbeispiel 5x1000/2000/420**

1 Grundregal, 4 Anbauregal, 1 zusätzliche Kreuzverstrebung

Gesamtlänge 5060 mm

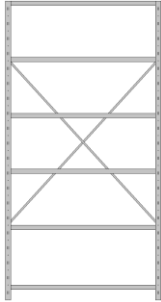
Preis wie abgebildet 1'061.20

Bereits vormontierte Ständerrahmen

pro Stück, ohne Träger +5.00**pro Stück, mit Trägern +7.50**

Bestseller

Komplett-Regale, unmontiert. Oberfläche sendzimir-verzinkt

Grundregal 1000/2000/320

Die platzsparende Lösung für Ihr Archiv! Für bis zu 13 Ordner pro Tablar.

Eckdaten:

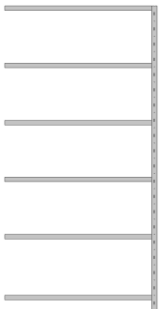
Länge 1040 mm

Höhe 2000 mm

Tiefe 320 mm

6 Tablare glatt 1000x300 mm

1 Kreuzverstrebung

Preis pro Einheit 225.40**Anbauregal 1000/2000/320**

Eckdaten:

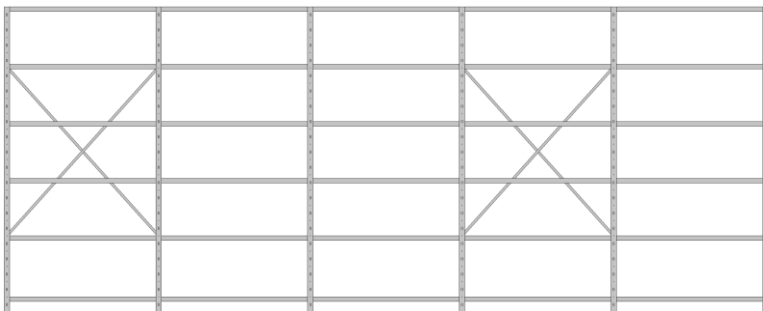
Länge 1005 mm

Höhe 2000 mm

Tiefe 320 mm

6 Tablare glatt 1000x300 mm

ohne Kreuzverstrebung

Preis pro Einheit 167.80**Kombinationsbeispiel 5x1000/2000/320**

1 Grundregal, 4 Anbauregale, 1 zusätzliche Kreuzverstrebung

Gesamtlänge 5060 mm, Platz für 390 Ordner!

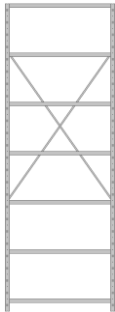
Preis wie abgebildet 914.80

Bereits vormontierte Ständerrahmen

pro Stück, ohne Träger +5.00**pro Stück, mit Trägern +7.50**

Bestseller

Komplett-Regale, unmontiert. Oberfläche sendzimir-verzinkt

Grundregal 850/2500/420

Eckdaten:

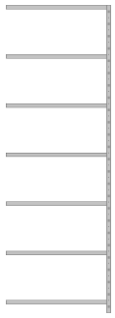
Länge 891 mm

Höhe 2500 mm

Tiefe 420 mm

7 Tablare glatt 850x400 mm

1 Kreuzverstrebung

Preis pro Einheit 276.20**Anbauregal 850/2500/420**

Eckdaten:

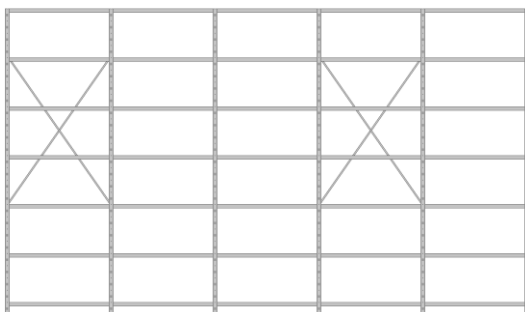
Länge 856 mm

Höhe 2500 mm

Tiefe 420 mm

7 Tablare glatt 850x400 mm

ohne Kreuzverstrebung

Preis pro Einheit 208.80**Kombinationsbeispiel 5x850/2500/420**

1 Grundregal, 4 Anbauregale, 1 zusätzliche Kreuzverstrebung

Gesamtlänge 4315 mm

Preis wie abgebildet 1'129.60**Wandbefestigung Set (empfohlen)/Stk. 3.80**

Bereits vormontierte Ständerrahmen

pro Stück, ohne Träger +5.00**pro Stück, mit Trägern +7.50**

Bestseller

Komplett-Regale, unmontiert. Oberfläche sendzimir-verzinkt

Sideboard Grundregal 1000/1000/420

Eckdaten:

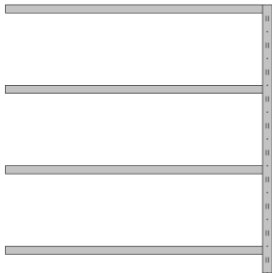
Länge 1040 mm

Höhe 1000 mm

Tiefe 420 mm

4 Tablare glatt 1000x400 mm

1 Längsstabilisierung

Preis pro Einheit 187.90**Sideboard Anbauregal 1000/1000/420**

Eckdaten:

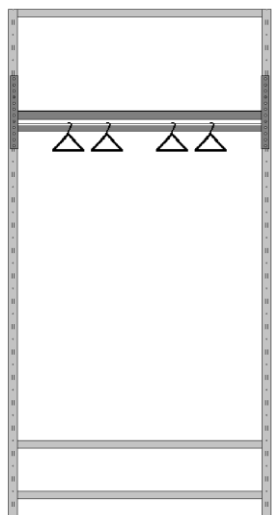
Länge 1005 mm

Höhe 1000 mm

Tiefe 420 mm

4 Tablare glatt 1000x400 mm

ohne Längsstabilisierung

Preis pro Einheit 133.00**Garderobe offen**

Eckdaten:

Länge 1040 mm

Höhe 2000 mm

Tiefe 620 mm

4 Tablare glatt 1000x600 mm

1 Kleiderstange längs, 1000 mm

2 Längsstabilisierungen

Preis wie abgebildet 338.40

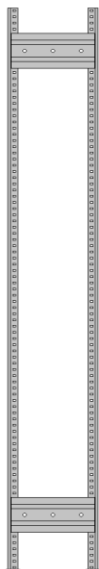
Bereits vormontierte Ständerrahmen

pro Stück, ohne Träger +5.00**pro Stück, mit Trägern +7.50**

Komplett-Bauteile, unmontiert

Baugruppen, Oberfläche sendzimir-verzinkt

Ständerrahmen



Bildet das tragende Element und die seitliche Stütze jedes Regalabteils.

Bestehend aus:

- 2 Pfeiler
- 2 Füße
- 2 Stabilisierungsplatten

Zusätzlich:

Unter Höhe 2000 mm mit Pfeilerabdeckungen

Über Höhe 2500 mm mit 3 Stabilisierungsplatten

Pfeiler für Ständerrahmen können individuell alle 25 mm zugeschnitten werden. Siehe dazu «Pfeiler-Masszuschnitt».

Bereits vormontierte Ständerrahmen

pro Stück, ohne Träger 5.00 / ere0015

pro Stück, mit Trägern 7.50 / ere0016

Höhe x Tiefe, Stückpreise und Art.Nr:

- 1000 x 220 mm: 24.20 / ere0001
- 1000 x 320 mm: 27.40 / ere0002
- 1000 x 420 mm: 29.80 / ere0003
- 1000 x 520 mm: 32.20 / ere0004
- 1000 x 620 mm: 35.00 / ere0005
- 1000 x 720 mm: 37.80 / ere0006
- 1000 x 820 mm: 41.80 / ere0007

- 1500 x 220 mm: 31.40 / ere0008
- 1500 x 320 mm: 34.60 / ere0009
- 1500 x 420 mm: 37.00 / ere0010
- 1500 x 520 mm: 39.40 / ere0011
- 1500 x 620 mm: 42.20 / ere0012
- 1500 x 720 mm: 45.00 / ere0013
- 1500 x 820 mm: 49.00 / ere0014

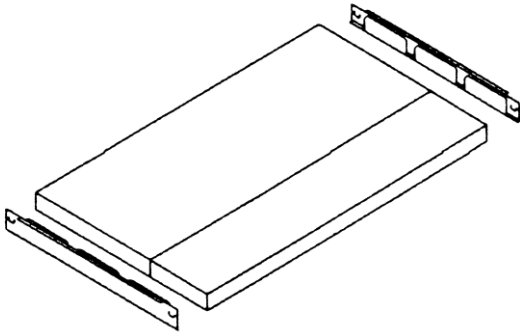
- 2000 x 220 mm: 36.20 / ere0017
- 2000 x 320 mm: 39.40 / ere0018
- 2000 x 420 mm: 41.80 / ere0019
- 2000 x 520 mm: 44.20 / ere0020
- 2000 x 620 mm: 47.00 / ere0021
- 2000 x 720 mm: 49.80 / ere0022
- 2000 x 820 mm: 53.80 / ere0023

- 2500 x 220 mm: 43.60 / ere0024
- 2500 x 320 mm: 46.80 / ere0025
- 2500 x 420 mm: 49.20 / ere0026
- 2500 x 520 mm: 51.60 / ere0027
- 2500 x 620 mm: 54.40 / ere0028
- 2500 x 720 mm: 57.20 / ere0029
- 2500 x 820 mm: 61.20 / ere0030

- 3000 x 220 mm: 53.50 / ere0031
- 3000 x 320 mm: 58.30 / ere0032
- 3000 x 420 mm: 61.90 / ere0033
- 3000 x 520 mm: 65.50 / ere0034
- 3000 x 620 mm: 69.70 / ere0035
- 3000 x 720 mm: 73.90 / ere0036
- 3000 x 820 mm: 79.90 / ere0037

Komplett-Bauteile, unmontiert

Baugruppen, Oberfläche sendzimir-verzinkt

Tablar glatt

Tablar in Lamellenbauweise, inkl. 2 Träger

Gesamttiefe und Zusammensetzung der Lamellen:

200 mm = 200 mm

300 mm = 100/200 mm

400 mm = 200/200 mm

500 mm = 200/100/200 mm

600 mm = 200/200/200 mm

700 mm = 200/100/200/200 mm

800 mm = 200/200/200/200 mm

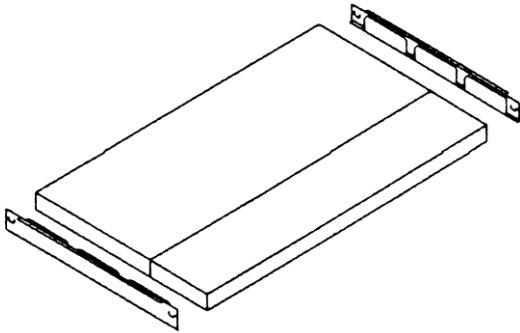
Tragfähigkeit der Tablare siehe Seite 24

Länge x Tiefe, Stückpreise und Art.Nr:

• 550 x 200 mm:	9.20 / ere0038
• 550 x 300 mm:	13.70 / ere0039
• 550 x 400 mm:	16.40 / ere0040
• 550 x 500 mm:	21.30 / ere0041
• 550 x 600 mm:	24.00 / ere0042
• 550 x 700 mm:	28.90 / ere0043
• 550 x 800 mm:	31.60 / ere0044
• 700 x 200 mm:	10.90 / ere0045
• 700 x 300 mm:	16.30 / ere0046
• 700 x 400 mm:	19.80 / ere0047
• 700 x 500 mm:	25.60 / ere0048
• 700 x 600 mm:	29.10 / ere0049
• 700 x 700 mm:	34.90 / ere0050
• 700 x 800 mm:	38.40 / ere0051
• 850 x 200 mm:	12.40 / ere0052
• 850 x 300 mm:	18.80 / ere0053
• 850 x 400 mm:	22.80 / ere0054
• 850 x 500 mm:	29.60 / ere0055
• 850 x 600 mm:	33.60 / ere0056
• 850 x 700 mm:	40.40 / ere0057
• 850 x 800 mm:	44.40 / ere0058

Komplett-Bauteile, unmontiert

Baugruppen, Oberfläche sendzimir-verzinkt

Tablar glatt

Tablar in Lamellenbauweise, inkl. 2 Träger

Gesamttiefe und Zusammensetzung der Lamellen:

200 mm = 200 mm

300 mm = 100/200 mm

400 mm = 200/200 mm

500 mm = 200/100/200 mm

600 mm = 200/200/200 mm

700 mm = 200/100/200/200 mm

800 mm = 200/200/200/200 mm

Tragfähigkeit der Tablare siehe Seite 24

Länge x Tiefe, Stückpreise und Art.Nr:

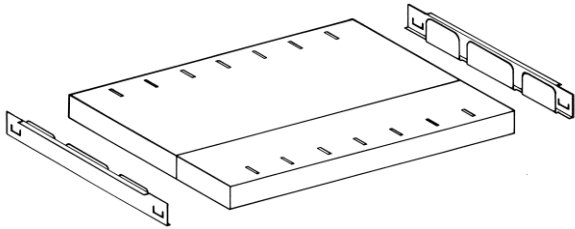
- 1000 x 200 mm: 13.90 / ere0059
- 1000 x 300 mm: 21.40 / ere0060
- 1000 x 400 mm: 25.80 / ere0061
- 1000 x 500 mm: 33.70 / ere0062
- 1000 x 600 mm: 38.10 / ere0063
- 1000 x 700 mm: 46.00 / ere0064
- 1000 x 800 mm: 50.40 / ere0065

- 1150 x 200 mm: 15.40 / ere0066
- 1150 x 300 mm: 23.90 / ere0067
- 1150 x 400 mm: 28.80 / ere0068
- 1150 x 500 mm: 37.70 / ere0069
- 1150 x 600 mm: 42.60 / ere0070
- 1150 x 700 mm: 51.50 / ere0071
- 1150 x 800 mm: 56.40 / ere0072

- 1300 x 200 mm: 16.30 / ere0073
- 1300 x 300 mm: 25.50 / ere0074
- 1300 x 400 mm: 30.60 / ere0075
- 1300 x 500 mm: 40.20 / ere0076
- 1300 x 600 mm: 45.30 / ere0077
- 1300 x 700 mm: 54.90 / ere0078
- 1300 x 800 mm: 60.00 / ere0079

Komplett-Bauteile, unmontiert

Baugruppen, Oberfläche sendzimir-verzinkt

Tablar geschlitzt

Tablar in Lamellenbauweise, inkl. 2 Träger,
für den Einsatz von senkrechten Separationen

Gesamttiefe und Zusammensetzung der Lamellen:

300 mm = 100/200 mm

400 mm = 200/200 mm

500 mm = 200/100/200 mm

600 mm = 200/200/200 mm

Tragfähigkeit der Tablare siehe Seite 24

Länge x Tiefe, Stückpreise und Art.Nr:

- 550 x 300 mm: **14.70 / ere0081**
- 550 x 400 mm: **17.40 / ere0082**
- 550 x 500 mm: **22.30 / ere0083**
- 550 x 600 mm: **25.00 / ere0084**

- 700 x 300 mm: **17.30 / ere0088**
- 700 x 400 mm: **20.80 / ere0089**
- 700 x 500 mm: **26.60 / ere0090**
- 700 x 600 mm: **30.10 / ere0091**

- 850 x 300 mm: **19.80 / ere0095**
- 850 x 400 mm: **23.80 / ere0096**
- 850 x 500 mm: **30.60 / ere0097**
- 850 x 600 mm: **34.60 / ere0098**

- 1000 x 300 mm: **22.40 / ere0102**
- 1000 x 400 mm: **26.80 / ere0103**
- 1000 x 500 mm: **34.70 / ere0104**
- 1000 x 600 mm: **39.10 / ere0105**

- 1150 x 300 mm: **24.90 / ere0109**
- 1150 x 400 mm: **29.80 / ere0110**
- 1150 x 500 mm: **38.70 / ere0111**
- 1150 x 600 mm: **43.60 / ere0112**

- 1300 x 300 mm: **26.40 / ere0116**
- 1300 x 400 mm: **31.60 / ere0117**
- 1300 x 500 mm: **41.20 / ere0118**
- 1300 x 600 mm: **46.30 / ere0119**

Einzelteile

Oberfläche sendzimir-verzinkt

Pfeiler



Aus 1.25 mm starkem Stahlblech.
In verschiedenen Standardlängen
erhältlich. In Schritten von 25 mm
zuschneidbar.

Längen, Stückpreise und Art.Nr:

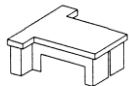
- 1000 mm: 7.30 / ere0122
- 1500 mm: 10.90 / ere0123
- 2000 mm: 14.50 / ere0124
- 2500 mm: 18.20 / ere0125
- 3000 mm: 21.80 / ere0126
- 4000 mm: 29.00 / ere0127
- Masszuschnitt: 4.50 / ere0128

Füsse und Rollen



- Fuss einfach, Kunststoff: 0.90 / ere0129
- Fuss doppelt, Kunststoff: 0.90 / ere0130
- Fuss höhenverstellbar: 9.50 / ere0131
- Fuss Metall, für Bodenbefestigung: 6.60
- Lenkrolle mit Bremse und Halterung: 41.00 / ere0132

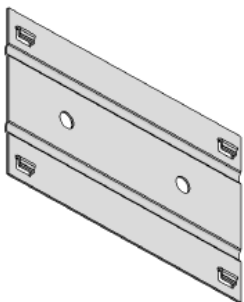
Pfeilerabdeckung



Aus schwarzem Kunststoff.
Wird bei Regalhöhen unter
2000 mm verwendet.

- Pro Stück: 1.20 / ere0133

Stabilisierungsplatte



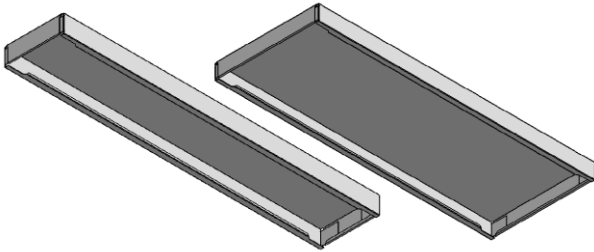
Stabilisiert das Regal in
der Tiefe. 2 Stück pro
Ständerrahmen benötigt
(bei grösseren Höhen 3
Stück).

Dimensionen, Stückpreise und Art.Nr:

- 200 mm: 2.70 / ere0134
- 300 mm: 4.30 / ere0135
- 400 mm: 5.50 / ere0136
- 500 mm: 6.70 / ere0137
- 600 mm: 8.10 / ere0138
- 700 mm: 9.50 / ere0139
- 800 mm: 11.50 / ere0140

Einzelteile

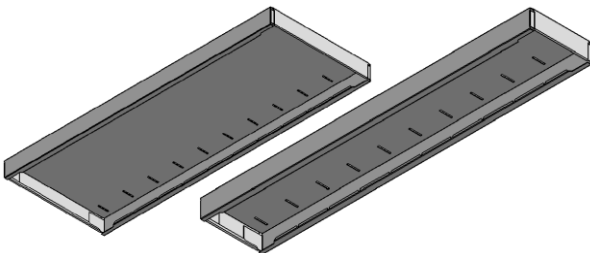
Oberfläche sendzimir-verzinkt

Tablar glatt

Aus 0.7 mm starkem Stahlblech,
nanobeschichtet gegen Fingerabdrücke.

Dimensionen, Stückpreise und Art.Nr:

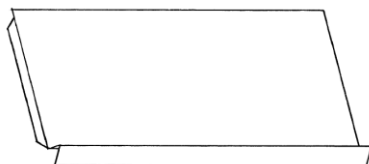
• 550 x 100 mm:	3.90 / ere0141
• 550 x 200 mm:	5.80 / ere0142
• 700 x 100 mm:	4.80 / ere0143
• 700 x 200 mm:	7.50 / ere0144
• 850 x 100 mm:	5.80 / ere0145
• 850 x 200 mm:	9.00 / ere0146
• 1000 x 100 mm:	6.90 / ere0147
• 1000 x 200 mm:	10.50 / ere0148
• 1150 x 100 mm:	7.90 / ere0149
• 1150 x 200 mm:	12.00 / ere0150
• 1300 x 100 mm:	8.60 / ere0151
• 1300 x 200 mm:	12.90 / ere0152

Tablar geschlitzt

Aus 0.7 mm starkem Stahlblech,
nanobeschichtet gegen Fingerabdrücke.
Geschlitzte Ausführung, vorgesehen für
senkrechte Separationen.

Dimensionen, Stückpreise und Art.Nr:

• 550 x 100 mm:	4.40 / ere0153
• 550 x 200 mm:	6.30 / ere0154
• 700 x 100 mm:	5.30 / ere0155
• 700 x 200 mm:	8.00 / ere0156
• 850 x 100 mm:	6.30 / ere0157
• 850 x 200 mm:	9.50 / ere0158
• 1000 x 100 mm:	7.40 / ere0159
• 1000 x 200 mm:	11.00 / ere0160
• 1150 x 100 mm:	8.40 / ere0161
• 1150 x 200 mm:	12.50 / ere0162
• 1300 x 100 mm:	9.00 / ere0163
• 1300 x 200 mm:	13.40 / ere0164

Schrägtablar

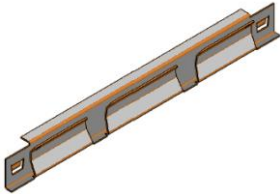
Die ideale Lösung für Flyer und Prospekte.
Zum Hochklappen, mit Reservefach.

Dimensionen, Stückpreise und Art.Nr:

• 850 x 350 mm:	98.00 / ere0165
• 850 x 375 mm:	100.00 / ere0166
• 1000 x 350 mm:	103.00 / ere0167
• 1000 x 375 mm:	106.00 / ere0168

Einzelteile

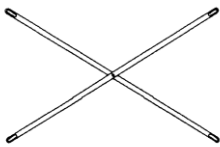
Oberfläche sendzimir-verzinkt

Tablarträger

Zum Einhängen der Tablarlamellen.
Pro komplettes Tablar werden 2 Stück
benötigt.

Dimensionen, Stückpreise und Art.Nr:

- 200 mm: 1.70 / ere0169
- 300 mm: 2.00 / ere0170
- 400 mm: 2.40 / ere0171
- 500 mm: 2.90 / ere0172
- 600 mm: 3.30 / ere0173
- 700 mm: 3.80 / ere0174
- 800 mm: 4.20 / ere0175

Kreuzverstrebung

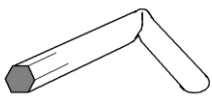
Verwendbar ab Regalhöhe 1800 mm.

Bestehend aus:

- 2 Flachprofilen
- 5 Rundkopfschrauben M5x16
- 5 Muttern M5

Dimensionen, Stückpreise und Art.Nr:

- Kreuzverstrebung 1760 mm: 18.20 / ere0182
Für Tablarlängen 550 und 1300 mm
- Kreuzverstrebung 1790 mm: 18.20 / ere0183
Für Tablarlängen 700, 850, 1000
und 1150 mm

Montageschlüssel für Kreuzverstrebung

Montagehilfe für
Muttern an der
Innenseite der Pfeiler.

- Pro Stück: 3.80 / ere0184

Einzelteile

Oberfläche sendzimir-verzinkt

Längsstabilisierung

Alternative zu Kreuzverstrebung. Das Regal bleibt beidseitig zugänglich. Erforderliche Anzahl je nach Regalgrösse und Belastung.

Dimensionen, Stückpreise und Art.Nr:

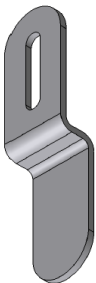
- 550 mm: **21.50 / ere0185**
- 700 mm: **23.10 / ere0186**
- 850 mm: **24.20 / ere0187**
- **1000 mm: 25.10 / ere0188**
- 1150 mm: **25.80 / ere0189**
- 1300 mm: **27.50 / ere0190**

Inkl. 4 Blechschrauben 6.3x19 mm

Blechschraube mit Kreuzschlitz

Stückpreis und Art.Nr:

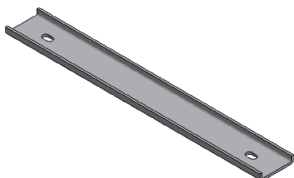
- **6.3x19 mm: 0.15 / ere0191**

Wandbefestigung

Zuverlässiger Kippschutz für hohe Regale. Pro Ständerrahmen 1 Stück erforderlich.
Wichtig: Ersetzt nicht Längsstabilisierung oder Kreuz!

- **Pro Set: 3.80 / ere0192**

Inkl. Schraube, Unterlegscheibe und Dübel

Verlängerungsstück

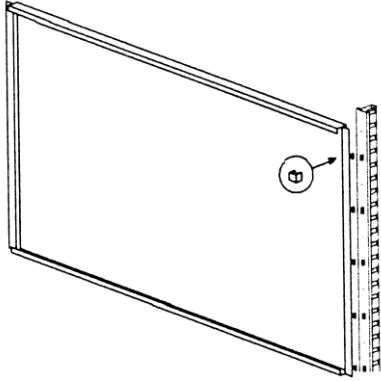
Zum Aufstocken von Regalen. Wird in den Pfeiler gesteckt und mit Blechschrauben gesichert.

- **Pro Stück: 5.50 / ere0193**

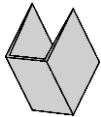
Inkl. 2 Blechschrauben

Einzelteile

Oberfläche sendzimir-verzinkt

Rückwand

Zum rückseitigen Abschluss des Regals.
Wirkt stabilisierend (z.B. anstelle von
Kreuzverstrebung).

Plastikhalter (Clip) für Rückwand

Zum Sichern der
Rückwandelemente

Breite x Höhe, Stückpreise und Art.Nr:

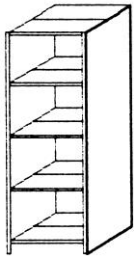
- 550 x 400 mm: **18.00 / ere0194**
- 550 x 500 mm: **21.10 / ere0195**
- 700 x 400 mm: **23.10 / ere0196**
- 700 x 500 mm: **25.90 / ere0197**
- 850 x 400 mm: **24.00 / ere0198**
- 850 x 500 mm: **28.30 / ere0199**
- 1000 x 400 mm: **24.60 / ere0200**
- 1000 x 500 mm: **30.30 / ere0201**
- 1150 x 400 mm: **26.30 / ere0202**
- 1150 x 500 mm: **32.40 / ere0203**
- 1300 x 400 mm: **29.50 / ere0204**
- 1300 x 500 mm: **36.40 / ere0205**

Inkl. 2 Plastikhalter (Clips)

- Pro Stück: **0.20 / ere0206**

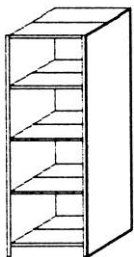
Einzelteile

Oberfläche sendzimir-verzinkt

SeitenwandHöhe **1000 mm**, 1-teilig

Tiefe, Stückpreise und Art.Nr:

- 200 mm: **8.40 / ere0223**
- 300 mm: **12.30 / ere0224**
- 400 mm: **16.30 / ere0225**
- 500 mm: **20.30 / ere0226**
- 600 mm: **24.30 / ere0227**
- 700 mm: **28.20 / ere0228**
- 800 mm: **32.20 / ere0229**

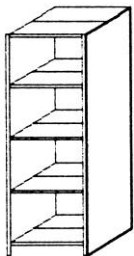
SeitenwandHöhe **1500 mm**, 1-teilig

Tiefe, Stückpreise und Art.Nr:

- 200 mm: **12.30 / ere0230**
- 300 mm: **18.50 / ere0231**
- 400 mm: **24.50 / ere0232**
- 500 mm: **30.50 / ere0233**
- 600 mm: **36.40 / ere0234**
- 700 mm: **42.40 / ere0235**
- 800 mm: **48.40 / ere0236**

Seitenwand spezial

1- oder 2-teilig in der Höhe



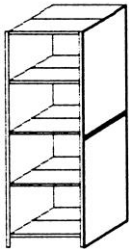
Individueller Zuschnitt

- Pro Schnitt: **5.50 / ere0237**

Jede Seitenwand kann durch Zuschneiden auf die gewünschte Höhe angepasst werden.

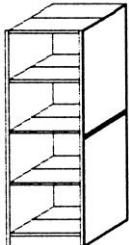
Einzelteile

Oberfläche sendzimir-verzinkt

SeitenwandHöhe **2000 mm**, 2-teilig, 1000 + 1000 mm,
inkl. Verbindungsprofil

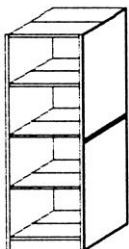
Tiefe, Stückpreise und Art.Nr:

• 200 mm:	18.70 / ere0238
• 300 mm:	26.80 / ere0239
• 400 mm:	34.90 / ere0240
• 500 mm:	43.50 / ere0241
• 600 mm:	51.70 / ere0242
• 700 mm:	59.80 / ere0243
• 800 mm:	67.90 / ere0244

SeitenwandHöhe **2500 mm**, 2-teilig, 1000 + 1500 mm,
inkl. Verbindungsprofil

Tiefe, Stückpreise und Art.Nr:

• 200 mm:	22.60 / ere0245
• 300 mm:	33.00 / ere0246
• 400 mm:	43.10 / ere0247
• 500 mm:	53.70 / ere0248
• 600 mm:	63.80 / ere0249
• 700 mm:	74.00 / ere0250
• 800 mm:	84.10 / ere0251

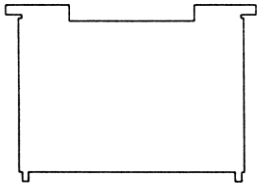
SeitenwandHöhe **3000 mm**, 2-teilig, 1500 + 1500 mm,
inkl. Verbindungsprofil

Tiefe, Stückpreise und Art.Nr:

• 200 mm:	26.50 / ere0252
• 300 mm:	39.20 / ere0253
• 400 mm:	51.30 / ere0254
• 500 mm:	63.90 / ere0255
• 600 mm:	75.90 / ere0256
• 700 mm:	88.20 / ere0257
• 800 mm:	100.30 / ere0258

Zubehör

Oberfläche sendzimir-verzinkt

Senkrechte Separation

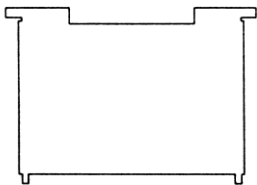
Zur Unterteilung des
Tablars in kleinere
Fächer

Für Tablarabstand **300 mm** (OK/OK)

Bitte beachten: oben und unten geschlitzte
Tablare erforderlich.

Tiefe, Stückpreise und Art.Nr:

- 300 mm: **7.70 / ere0259**
- 400 mm: **9.20 / ere0260**
- 500 mm: **11.00 / ere0261**
- 600 mm: **13.00 / ere0262**

Senkrechte Separation

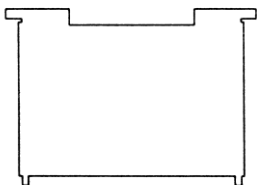
Zur Unterteilung des
Tablars in kleinere
Fächer

Für Tablarabstand **375 mm** (OK/OK),
entspricht Ordnerhöhe.

Bitte beachten: oben und unten geschlitzte
Tablare erforderlich.

Tiefe, Stückpreise und Art.Nr:

- 300 mm: **9.60 / ere0264**
- 400 mm: **12.80 / ere0265**

Senkrechte Separation

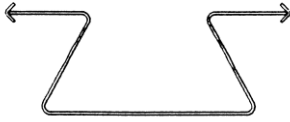
Zur Unterteilung des
Tablars in kleinere
Fächer

Für Tablarabstand **400 mm** (OK/OK)

Bitte beachten: oben und unten geschlitzte
Tablare erforderlich.

Tiefe, Stückpreise und Art.Nr:

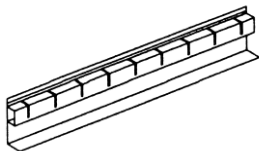
- 300 mm: **9.70 / ere0266**
- 400 mm: **11.90 / ere0267**
- 500 mm: **15.00 / ere0268**
- 600 mm: **18.00 / ere0269**

Zubehör, Oberfläche sendzimir-verzinkt oder nach Angabe**Ordnerhalter**

Zum Einstecken in die Tablar-Abkantung.
Stufenlos verstellbar. Hindert Ordner am
Umfallen. Vernickelte Drahtkonstruktion.

Tiefe, Stückpreise und Art.Nr:

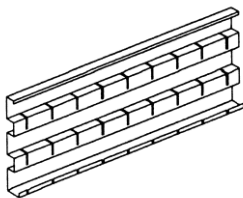
- 300 mm: **16.80 / ere0271**
- 400 mm: **17.90 / ere0272**

Fitting Frontblech

80 mm hoch.
Alle 25 mm geschlitzt

Länge, Stückpreise und Art.Nr:

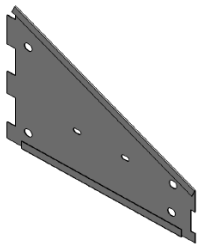
- 550 mm: **10.60 / ere0273**
- 700 mm: **12.90 / ere0274**
- 850 mm: **15.20 / ere0275**
- 1000 mm: **17.30 / ere0276**
- 1150 mm: **19.10 / ere0277**
- 1300 mm: **20.80 / ere0278**

Fitting Rückwand

200 mm hoch.
Alle 25 mm geschlitzt

Länge, Stückpreise und Art.Nr:

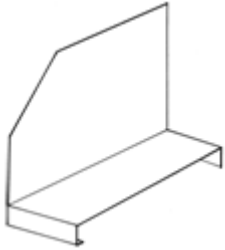
- 550 mm: **14.60 / ere0279**
- 700 mm: **18.10 / ere0280**
- 850 mm: **21.30 / ere0281**
- 1000 mm: **24.10 / ere0282**
- 1150 mm: **26.70 / ere0283**
- 1300 mm: **29.10 / ere0284**

Fitting Separation

Zur Tablarunterteilung.
Für Schüttgut und
Kleinmaterial.

Tiefe, Stückpreise und Art.Nr:

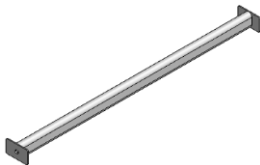
- 300 mm: **4.50 / ere0285**
- 400 mm: **5.20 / ere0286**
- 500 mm: **5.80 / ere0287**
- 600 mm: **6.70 / ere0288**

Zubehör, Oberfläche sendzimir-verzinkt oder nach Angabe**Tablarseparation**

Bücherstütze zum Aufstecken.
Stufenlos seitlich verstellbar.
Höhe 200 mm, sendzimir-verzinkt.

Tiefe, Stückpreise und Art.Nr:

- 200 mm: **19.70 / ere0291**
- 300 mm: **20.60 / ere0292**
- 400 mm: **21.90 / ere0293**

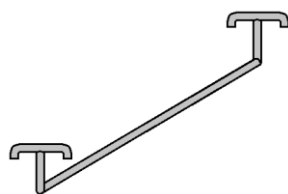
Kleiderstange längs

Verwandelt das Regal in eine Garderobe.
Benötigt 2 zusätzliche Tablarträger.

Hinweis: Nur bei geraden Tablartiefen (400, 600,...) hängt die Kleiderstange in der Mitte.

Länge, Stückpreise und Art.Nr:

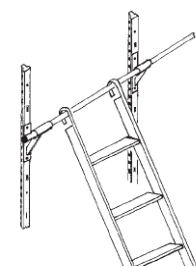
- 550 mm: **26.20 / ere0294**
- 700 mm: **30.50 / ere0295**
- 850 mm: **33.60 / ere0296**
- 1000 mm: **35.20 / ere0297**
- 1150 mm: **36.70 / ere0298**
- 1300 mm: **39.70 / ere0299**

Kleiderstange tief

Wird in Tiefenrichtung unter die Tablar-Abkantung gehängt.

Tiefe, Stückpreise und Art.Nr:

- 300 mm: **24.80 / ere0300**
- 400 mm: **27.60 / ere0301**
- 500 mm: **29.70 / ere0302**

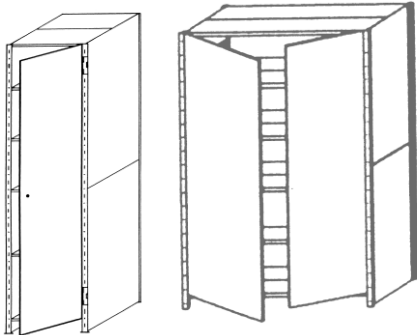
Leiteranlage

Zum Erreichen hochgelegener Regalfächer. Frei konfigurierbar!

Wandbefestigung empfohlen

Einzelteile:

- Konsole zur Stangenaufnahme inkl. Blechschrauben: **34.80 / ere0303**
- Leiterstange verzinkt, 21mm: **28.00 pro Laufmeter / ere0304**
- Abdeckung zu Leiterstange: **0.40 / ere0305**
- Wandbefestigung: **3.80 pro Set**
- Aluminiumleiter: **auf Anfrage**

Zubehör**Flügeltüre, 1- und 2-flügelig**

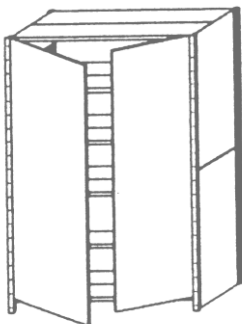
Flügeltüren zum Verschliessen von ganzen Regalfronten. Mit Griff und Magneten. Nachrüstbar für Tablarschliessung. Können am fertigen Regal nachträglich montiert werden.

Länge x Höhe, Stückpreise und Art.Nr:

- 1-flügelig, 550 x 2000 mm: **214.00 / ere0312**
- 1-flügelig, 550 x 1000 mm: **132.00 / ere0313**
- 2-flügelig, 1000 x 2000 mm: 334.00
334.00 / ere0306
- 2-flügelig, 1000 x 1000 mm: **222.00 / ere0307**

Alle Türen pulverbeschichtet, seidenmatt in RAL 9005 schwarz oder RAL 7038 hellgrau. Weitere Farben gegen Aufpreis.

- Schloss für Tablarschliessung: **37.00 / ere0309**

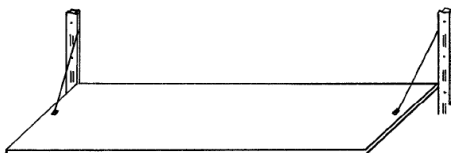
Flügeltüre, 2-flügelig, mit Stangenverschluss

Flügeltüren mit mitgeliefertem Stangenverschluss.

Länge x Höhe, Stückpreise und Art.Nr:

- 2-flügelig, 1000 x 2000 mm: **371.00 / ere0310**
- 2-flügelig, 1000 x 1000 mm: **255.00 / ere0311**

Alle Türen pulverbeschichtet, seidenmatt in RAL 9005 schwarz oder RAL 7038 hellgrau. Weitere Farben gegen Aufpreis.

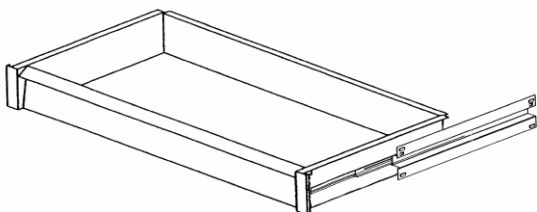
Klapptüre mit Schloss

Zum Vorbauen an vorbestehende Regalfächer. Stufenlos einstellbare Öffnungsdämpfung.

Länge x Höhe, Stückpreise und Art.Nr:

- 850 x 375 mm: **313.00 / ere0314**
- 1000 x 375 mm: **334.00 / ere0315**

Pulverbeschichtet, seidenmatt in RAL 9005 schwarz. Weitere Farben gegen Aufpreis.

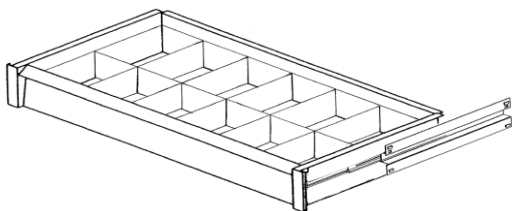
Zubehör**Schublade niedrig, 150 mm hoch**

Stabile Stahlblechkonstruktion, sendzimir-verzinkt. Geräuschlose Auszüge. Ausziehbar bis 100% der Schubladentiefe. Optional abschliessbar.

Länge x Tiefe, Stückpreise und Art.Nr:

- 550 x 400 mm: **212.00 / ere**
- 850 x 300 mm: **224.00 / ere0347**
- 850 x 400 mm: **232.00 / ere0348**
- 850 x 600 mm: **252.00 / ere0349**
- 1000 x 300 mm: **234.00 / ere0350**
- 1000 x 400 mm: **228.00 / ere0351**
- 1000 x 600 mm: **272.00 / ere0352**

- Schloss mit 2 Schlüsseln:
37.00 / ere0353

Trennwände zu Schublade 150 mm

Pro Schublade sind mindestens 2 Stk. Längstrennwände, sowie 3 Stk. Quertrennwände nötig.
(max. 6 Quertrennwände bei L 850 mm, max. 7 Quertrennwände bei L 1000 mm)

Längstrennwände, Stückpreise und Art.Nr:

- 850 x 80 mm: **17.00 / ere0354**
- 1000 x 80 mm: **18.30 / ere0355**

Quertrennwände und Stückpreise:

- Für SLD Tiefe 300 mm: **9.30 / ere0356**
- Für SLD Tiefe 400 mm: **10.20 / ere0357**
- Für SLD Tiefe 600 mm: **12.00 / ere0358**

Anti-Rutschmatte

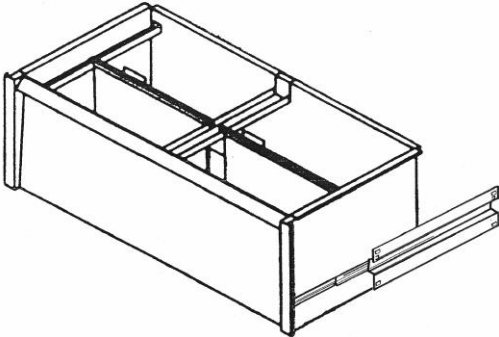
Verhindert das Wegrutschen von Artikeln in der Schublade.

Aus recyceltem Gummigranulat.

Dimensionen, Stückpreise und Art.Nr:

- Für SLD 850 x 300 mm: **13.80 / ere**
- Für SLD 850 x 400 mm: **17.30 / ere**
- Für SLD 850 x 600 mm: **23.00 / ere**
- Für SLD 1000 x 300 mm: **15.00 / ere**
- Für SLD 1000 x 400 mm: **18.50 / ere**
- Für SLD 1000 x 600 mm: **25.30 / ere**

Zu

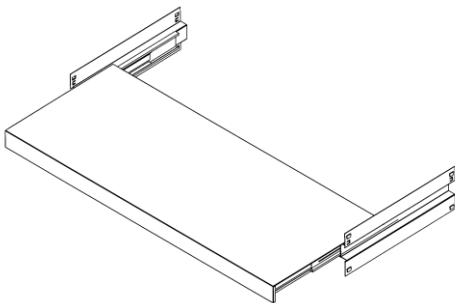
Zubehör**Schublade für Hängeregister, 300 mm hoch**

Stabile Stahlblechkonstruktion, sendzimir-verzinkt. Geräuschlose Auszüge. Ausziehbar bis 100% der Schubladentiefe. Optional abschliessbar.

Inkl. Vorrichtung für 2 Hängeregistermappen nebeneinander.

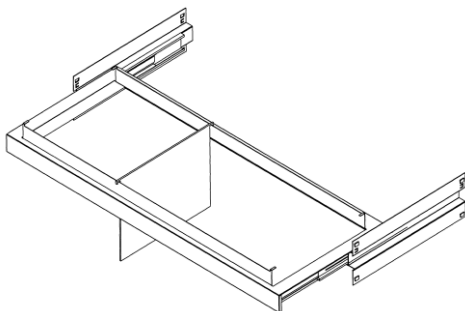
Länge x Tiefe, Stückpreise und Art.Nr:

- 550 x 400 mm: **272.00 / ere0359**
- 850 x 300 mm: **270.00 / ere0360**
- 850 x 400 mm: **284.00 / ere0361**
- 1000 x 300 mm: **278.00 / ere0362**
- 1000 x 400 mm: **286.00 / ere0363**
- Schloss mit 2 Schlüsseln:
37.00 / ere0353

Auszug-Tablar

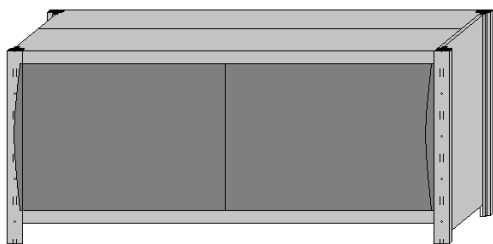
Länge x Tiefe, Stückpreise und Art.Nr:

- 850 x 400 mm: **186.00 / ere0364**
- 1000 x 400 mm: **204.00 / ere0365**

Auszug-Rahmen für Hängeregister

Länge x Tiefe, Stückpreise und Art.Nr:

- 1000 x 400 mm: **178.00 / ere0366**

Zubehör ERREXplus®**Schiebetüren im Set**

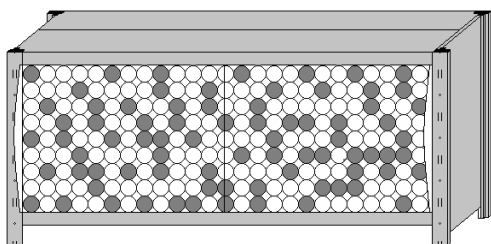
Für Tablarabstand OK/OK 375 mm.
Entspricht der einfachen Ordnerhöhe.

Alle Sets beinhalten

- 2 Türen
- 2 Schienen
- 1 Reinigungsset
- 1 Montageanleitung

(Regale nicht im Setpreis enthalten.
Führungsschienen nur im Set mit Türen
erhältlich. Farbabweichungen vorbehalten.)

Türflügel aus Plexiglas, hintergrundbedruckt in
verschiedenen Designs. Dazu passende Uni-
Farben. Sehen Sie mehr in unserer Farbkarte!

**Stahl, pulverbeschichtet, Farben gem. Farbkarte**

Länge, Stückpreise und Art.Nr:

• 550 mm:	120.00 / ere0316
• 700 mm:	125.00 / ere0319
• 850 mm:	140.00 / ere0322
• 1000 mm:	155.00 / ere0325
• 1150 mm:	170.00 / ere0328
• 1300 mm:	190.00 / ere0331

Stahl, sendzimir-verzinkt,**Oberfläche nanobeschichtet**

Länge, Stückpreise und Art.Nr:

• 550 mm:	155.00 / ere
• 700 mm:	165.00 / ere
• 850 mm:	180.00 / ere
• 1000 mm:	195.00 / ere
• 1150 mm:	205.00 / ere
• 1300 mm:	230.00 / ere

Plexiglas, im Design «Wave» oder «Diamant»

Länge, Stückpreise und Art.Nr:

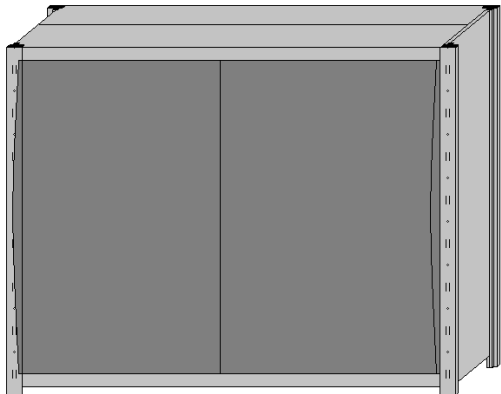
• 550 mm:	170.00 / ere0318
• 700 mm:	175.00 / ere0321
• 850 mm:	180.00 / ere0324
• 1000 mm:	185.00 / ere0327
• 1150 mm:	210.00 / ere0330
• 1300 mm:	215.00 / ere0333

Plexiglas, hintergrundbedruckt

Länge, Stückpreise und Art.Nr:

• 850 mm:	300.00 / ere0343
• 1000 mm:	305.00 / ere0345

Erhältliche Designs: Räderwerk, Blumenfantasie,
Ufo, Harmonie, Zweig, Netz, Karo, Talerspiel,
Riffel, Murmeln, Streifen, Luftverkehr

Zubehör ERREXplus®**Schiebetüren im Set**

Für Tablarabstand OK/OK 750 mm.
Entspricht der doppelten Ordnerhöhe.

Alle Sets beinhalten

- 2 Türen
- 2 Schienen
- 1 Reinigungsset
- 1 Montageanleitung

(Regale nicht im Setpreis enthalten.
Führungsschienen nur im Set mit Türen
erhältlich. Farbabweichungen vorbehalten.)

Aluminium, pulverbeschichtet,

Farben gem. Tabelle

Länge, Stückpreise und Art.Nr:

- | | |
|------------|-------------------------|
| • 850 mm: | 235.00 / ere0334 |
| • 1000 mm: | 245.00 / ere0335 |
| • 1150 mm: | 295.00 / ere0336 |

Belastungstabelle

Bitte beachten Sie den Geltungsbereich der Tabelle:

- Alle Lasten auf den Tablaren müssen gleichmässig verteilt sein.
- Bei allen verwendeten Regalkomponenten muss es sich um Original ERREX® Teile handeln.
- Das Regal muss korrekt montiert sein. Alle vorgesehenen Stabilisierungselemente in Länge und Tiefe müssen eingesetzt und verschraubt oder verriegelt sein. Wand- oder Bodenbefestigungen gelten nicht als Stabilisierungselemente.
- Es dürfen keine nachträglichen Änderungen an den Regalkomponenten vorgenommen worden sein (Bohrungen, Anbauteile, etc.).

Tablartiefe in mm	Tablarkonfiguration in mm							Traglast in kg bei Tablarlänge					
								550	700	850	1000	1150	1300
200								116	100	91	83	75	58
	200							232	200	182	166	150	116
	100	100											
300								174	150	137	125	113	87
	200		100					348	300	273	249	225	174
	100	100	100										
400								232	200	182	166	150	116
	200		200					400	400	364	332	300	232
	100	100	100	100									
500								290	250	228	208	188	145
	200		200		100			300	300	300	300	300	290
	100	100	100	100	100								
600								250	250	250	249	225	174
	200		200		200			250	250	250	260	250	250
	100	100	100	100	100	100							
700								190	190	190	190	203	147
	200		200		200		100		190	190	190	190	190
	100	100	100	100	100	100	100						
800								170	170	170	170	170	168
	200		200		200		200		170	170	170	170	170
	100	100	100	100	100	100	100	100					